

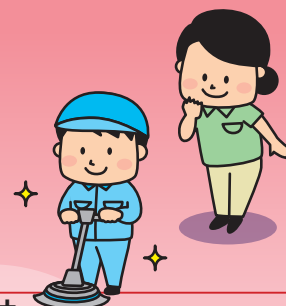
第11期

# 東京ジョブ コーチ 募集

東京ジョブコーチとして、  
障害のある方の職場定着を  
一緒に支援しませんか？



サイようくん



## 東京ジョブコーチとは

障害者が就職し、新しい職場で円滑に働き続けることができるよう、また、障害者を雇用する企業がスムーズに受け入れられるように、障害者の作業習得支援や職場内の環境調整など、職場定着に向けた支援を行っています。

「東京ジョブコーチ」は、(公財)東京しごと財団が認定登録した職場適応援助者です。

募集期間 令和4年3月7日(月)～4月8日(金) 必着

## 東京ジョブコーチの支援とは

### ●どんな支援をしますか？

作業習得支援・通勤支援・職場内の環境調整・職場でのコミュニケーション支援等

※個々のニーズに応じて支援を行います。

### ●支援頻度はどのくらいですか？

年間240日(20日/月程度)の支援を最大としています。

### ●支援はどうやって決まるのですか？

毎月、支援可能日を申請していただき、支援内容等を踏まえて「東京ジョブコーチ支援センター」より支援の依頼をします。

### ●支援に対する報酬はどのくらいですか？

有償ボランティアである東京ジョブコーチのみなさまに、月毎に報酬をお支払いします。

全日稼働支援(1日4時間以上) 16,300円(税込) 半日稼働支援(1日4時間未満) 8,150円(税込)

※遠隔地加算報酬(1日1,020円)が加算される場合があります。

## 東京ジョブコーチ応募の要件 次の1から3の全てに該当する方を対象としています

### 1. 活動要件

東京ジョブコーチとしての支援が、毎月10日以上可能であり、原則として1年以上継続できる方

### 2. 経験等

障害者就労支援に係る業務を1年以上行った経験のある方

なお、障害者就労支援に係る業務とは、医療・保健・福祉・教育機関・障害者団体・障害者雇用事業所等において、以下ア～ウのいずれかの障害者就労支援に係る業務とする。

ア 職業指導・作業指導    イ 社会復帰・職場復帰等の支援    ウ 障害者の雇用管理等に関する業務

### 3. 研修等への参加

◆東京ジョブコーチ人材養成研修 12日間程度(6月中旬～8月上旬頃予定)

◆継続研修 2日間程度    ◆能力向上研修 2日間程度    ◆東京しごと財団が実施する面談

※現職及び東京ジョブコーチ支援時において国又は地方公共団体からの人件費補助の対象となる方は、事前に東京しごと財団までご相談ください。

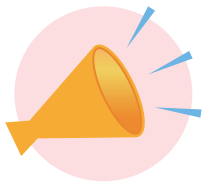
## 東京ジョブコーチの応募から支援に入るまで

### <応募方法>

- ①応募書（様式1）を**令和4年4月8日（金）【必着】**までに郵送すること。  
地域障害者就労支援機関等の推薦がある場合は、推薦書（様式2）も同封すること。  
応募書類の様式1及び2は、（公財）東京しごと財団障害者就業支援課ホームページからダウンロードできます。  
（【問合せ先・書類送付先】記載のURLをご参照ください。）
- ②原則、応募要件を満たしている応募者全員に面接選考（5月中旬頃）を実施致します。面接選考の日時は、改めてご連絡いたします。ただし、応募者が著しく多い場合は、書類選考を事前に実施することがあります。
- ③面接選考を合格した方のみ、東京ジョブコーチ人材養成研修（6月中旬～8月上旬頃予定）を受講して頂きます。
- ④養成研修を受講後、要件を全て満たした方のみ、当財団において東京ジョブコーチとして認定登録いたします。
- ⑤東京ジョブコーチとして支援を開始（令和4年9月以降）

※選考に関する質問は一切受けません。

### 東京ジョブ コーチの声



ジョブコーチ支援に入ると、さまざま企業があるのだと日々実感しています。

企業と障害のある方の「架け橋」となることで、ご本人の活躍の場が広がり、頑張っている姿を見るのがやがいに繋がっています。

東京ジョブコーチとして、活動していて良かったと思う時は、障害のある方が笑顔でいきいきと働く姿を見たときです。そのような時は、企業の方からも感謝の言葉をいただくこともあり、日頃の疲れが吹き飛びます。

### 募集説明資料を公開します！

令和4年3月16日(水)～25日(金)

当財団ホームページ上に公開します。

<https://www.shigotozaidan.or.jp/shkn/>

※もう少し詳細を知りたいという方はぜひご覧ください。

