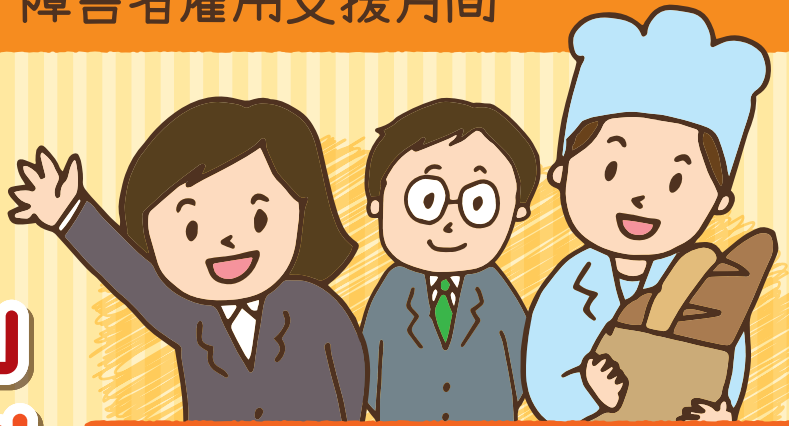


障害者の いろいろ いろいろ「働く姿」 をご紹介します!



東京しごと財団では、9月の障害者雇用支援月間に合わせて、シンポジウム、パネル&アート展、パン&雑貨の販売会を行います。障害者のさまざまな「働く姿」をご覧ください!

シンポジウム

9/25(火) 13:30~16:30

定員80名

「精神障害者・発達障害者が 安定して働くためには?」

【会場】東京しごとセンター 地下講堂 【申込方法】裏面の申込書をご覧ください。

職場で戦力となって働くためには、「定着」が必要不可欠です。

就労支援機関や企業、そして働く当事者の話から、「精神障害者・発達障害者が安定して働くためには?」について、一緒に考えてみましょう。



プログラム

基調講演

「精神障害者・発達障害者の雇用と就労、定着のため」

独立行政法人高齢・障害・求職者雇用支援機構 東京障害者職業センター 次長 秋場 美紀子氏

事例発表

「当事者に聞く!私が安定して働ける理由」

障害者就業・生活支援センター オープナー 川田 俊也氏 & 働く当事者
株式会社ジェイ エスキューブ 井田 泰正氏 & 働く当事者

パネル& アート展

9/1(土)
~9/30(日)

【会場】東京しごとセンター
1階特設展示コーナー

東京都内の就労支援機関、企業、行政、東京しごと財団の取組みをパネルでご紹介します。

1階エントランスのガラスには、障害者のアート作品が描かれます。



アート体験コーナーあり

あなたもガラスに絵を描いてみませんか?

パン&雑貨の 販売会

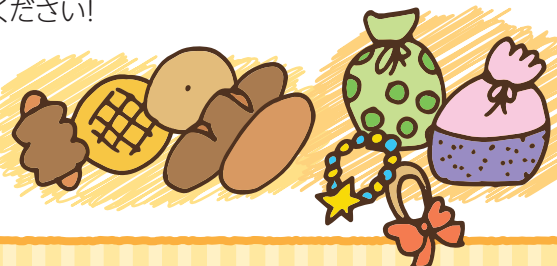
9/11(火)
9/25(火)

【時間】11:30~13:15(売切れ次第終了)

【会場】東京しごとセンター 1階ロビー

障害者が製造した、おいしいパンや焼き菓子、ハンドメイド雑貨の出張販売です。

売切れ次第終了となりますので、お早めにお越しください!



主催

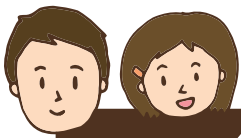


公益財団法人

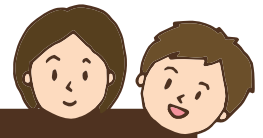
東京しごと財団
Tokyo Foundation for Employment Services

共催

東京都



シンポジウム 参加申込書



FAX
番号

03-5211-2405 へ送信してください

申込受付開始 **9/3(月) 10:00** 申込締切 **9/14(金) 17:00**

※開始時刻前の申込みは無効とさせていただきます。

お申込みが定員を超え **ご参加いただけない場合**に限り、当財団よりご連絡いたします。

▼ ご連絡先をご記入ください。(宛名ラベルとして使用させていただきます。) ▼

郵便番号

〒 _____

ご住所
(所在地)

お名前

様

電話番号

手話通訳に近い席を

希望する

希望しない

車椅子での参加を

希望する

希望しない

◆ お申込の方の所属について下記のうち一つに○をつけてください。

①企業 ②就労支援機関 ③行政機関 ④教育機関 ⑤個人 ⑥その他()

ご記入いただいた個人情報はシンポジウム実施以外には使用いたしません。

お問い合わせ

(公財)東京しごと財団 障害者就業支援課



〒102-0072

千代田区飯田橋3-10-3

〈電話〉03-5211-2681

〈URL〉<http://www.shigotozaidan.or.jp/shkn/>



▼飯田橋駅から

JR中央・総武線「東口」徒歩7分

都営地下鉄大江戸線・東京メトロ有楽町線・南北線「A2出口」徒歩7分

東京メトロ東西線「A5出口」徒歩3分

▼水道橋駅から

JR中央・総武線「西口」徒歩5分

▼九段下駅から

東京メトロ東西線「7番出口」徒歩8分

東京メトロ半蔵門線・都営地下鉄新宿線「3番出口」「5番出口」徒歩10分

R70

古紙(リサイクル)配合率70%再生紙を使用
平成30年8月発行