

ご利用無料

障害者雇用ナビゲート事業

令和8年
6月
開催

障害者雇用相談会

民間企業の障害者雇用率は、令和8年7月から2.7%に引き上げられ、対象となる事業主の範囲は従業員数37.5人以上となります。こうした状況を踏まえ、東京しごと財団では、障害者雇用を検討している企業を対象に個別相談会を開催いたします。障害者の雇用に向けて「まずは情報収集をしたい」「どこから手をつければ良いのだろう」そのようなお悩みをお気軽にご相談いただけます。ご参加をお待ちしております。

- 会場** 東京しごとセンター8階 または 貴社訪問/オンライン相談
- 対象** 都内中小企業の経営者及び人事担当者 ※注 従業員300名以下
特例子会社を除く
- 定員** 各回1社(先着順)

6/3(水)

6/5(金)

6/8(月)

日程・申込み方法など詳しくは裏面へ ▶



— 参加方法 —

下記のフォームまたはメールにて
お申込みください

※メール申込みの場合は裏面をご覧ください



このような「わからない」を解決!

- ◆ どう取り組めば良いか、そもそもわからない…。
- ◆ どのような仕事を担当してもらえば良いか？
業務の切り出し方がわからない。
- ◆ 社内コンセンサスの取り方は？社員に理解を促すには？



参加申込書

メールでのお申込みについてはこちらをご覧ください

必要事項を記入の上、PDFデータに変換してメール送付ください。PDF化が困難な場合は、参加申込書の内容をテキスト形式でご記載の上、メールにてお送りください。



宛先

s_navigator@shigotozaidan.or.jp

東京しごと財団 総合支援部 障害者就業支援課
雇用促進係 田中・岡本 宛

お申込み締切日 6/2 (火) 正午

受付は先着順となります。

希望枠が既に予約済みの場合は、ご了承ください。

法人名称					
所在地	〒		電話番号		
参加者	氏名			部署・役職	
	E-mail			参加人数	
参加希望日 希望時間の番号を ご記入ください	第1希望() 第2希望() 第3希望()				

◆ 下記日程以外を希望される場合は、ご相談に応じます ◆ 貴社訪問やオンライン相談も承ります

	9:00~10:00	10:30~11:30	13:00~14:00	14:30~15:30	16:00~17:00
6月3日(水)	①	②	③	④	⑤
6月5日(金)	⑥	⑦	⑧	⑨	⑩
6月8日(月)	⑪	⑫	⑬	⑭	⑮

面談の方法 ○をつけてください	来場	/	貴社訪問	/	オンライン
【備考】日程含めご要望がございましたらご記入ください。					



会場 東京しごとセンター(千代田区飯田橋3-10-3)

■飯田橋駅から

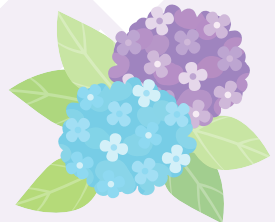
- ・JR中央・総武線 東口下車 徒歩7分
- ・東京メトロ東西線 A5出口より 徒歩3分
- ・東京メトロ有楽町線・南北線 A2出口より 徒歩7分
- ・都営地下鉄大江戸線 A2出口より 徒歩7分

■九段下駅から

- ・東京メトロ東西線 7番出口より 徒歩8分
- ・東京メトロ半蔵門線 3番出口より 徒歩10分
- ・都営地下鉄新宿線 3番出口より 徒歩10分

■水道橋駅から

- ・JR中央・総武線 西口下車 徒歩5分



問い合わせ窓口

公益財団法人東京しごと財団
総合支援部 障害者就業支援課 雇用促進係

TEL 03-5211-2318

お申込み先

s_navigator@shigotozaidan.or.jp

担当 田中・岡本

サイようくん



個人情報の取扱いについて
公益財団法人東京しごと財団では、「個人情報の保護に関する法律」(平成15年法律第57号)、個人情報保護委員会が定める各種ガイドライン及び関係諸法令等の遵守徹底を図るとともに、個人情報を適切かつ安全に取り扱うため、個人情報保護基本方針を制定しています。個人情報の取扱いの詳細はホームページ(<https://www.shigotozaidan.or.jp/privacy/index.html>)または、窓口でご確認ください。