

初めて障害者雇用を行う企業の皆さまは
ぜひご活用ください。

障害者雇用ナビゲート 事業のご案内

中小企業の皆さまの障害者雇用をナビゲート!!

障害者雇用ナビゲート事業は、2つのコースで障害者雇用を支援します。

①障害者雇用コース

障害者を初めて雇用することを検討している中小企業等を対象にして、雇用前から雇用後の職場定着まで支援します。

②テレワーク導入コース

障害のある方に初めてテレワークを導入する企業等を対象にして、テレワーク導入前から導入後の運用・定着まで支援します。

各コース、専任のナビゲーターが、皆さまの職場へ訪問して、伴走型の一貫した支援（ナビゲート）を提供します。
※支援（ナビゲート）はすべて無料です。

- 社員の多様化
- ワークシェアリング
- DX化への対応
- CSR・SDGsへの対応
- テレワークの普及

障害者を雇用しようと思っ
けど・・・
どこから手を付ければ
良いのか？

- 働きたい障害者とは、
どこで出会うの？
- 選考基準や雇用条件は
どう定めるか？
- どのような対応や配慮を
すれば良いの？



支援対象企業の要件

次の要件を満たす東京都内に本社又は主たる事務所がある中小企業等
(労働者数300人以下。但し特例子会社を除く)

①障害者雇用コース

- 現在、障害者を雇用していない
- 身体障害者、知的障害者は雇用しているが、新たに精神障害者を雇用したい

②テレワーク導入コース

- 現在、テレワークを導入していない
- 雇用している障害者にテレワークを導入したい
- テレワークをする障害者を新たに雇用したい

※この他にも要件があります。詳しくはお問合わせください

障害者雇用を取り巻く環境の変化

- 平成27年4月～ 障害者雇用納付金制度の適用範囲が拡大
- 平成30年4月～ 精神障害者が法定雇用率の算定対象に加わり、法定雇用率が2.2%に（民間企業の場合）
- 令和 3年 3月～ 法定雇用率が2.3%に（民間企業の場合）
- 令和 6年 4月～ 法定雇用率が2.5%に（民間企業の場合）
- 令和 7年 4月～ 除外率の引き下げ
(設定業種毎に、それぞれ10ポイント引き下げ)
- 令和 8年 7月～ 法定雇用率が2.7%に（民間企業の場合）

専任のナビゲーターがコースに応じて徹底サポート

本事業の利用企業等は、新たにテレワークを活用する場合に奨励金制度をご利用いただけます。
支給要件等はお問合わせください。

障害者雇用ナビゲート事業のながれ

障害者雇用コース

インテーク

お問い合わせ後、ナビゲーターが訪問して、事業の詳細なご案内と現況のヒアリングを実施の上、「支援計画」を策定

ステージ1

雇用前準備へのサポート

社内研修の提供や窓口・助成金等の情報提供、職務切出しのアドバイス、「職場体験実習」の実施支援
※テレワーク導入に関するアドバイスを含む

ステージ2

採用活動へのサポート

求人募集の方法と採用活動上のポイントの提案・サポート
※ナビゲーターは採用選考(評価)には関わりません。

ステージ3

職場定着に向けたサポート

仕事の教え方、指示のアドバイスや職場環境(テレワーク環境を含む)の調整支援

ステージ4

長期的な雇用管理へのサポート

職場を定期的訪問による個別面談の立ち合いや主治医、支援機関等との連絡調整等の支援

テレワーク導入コース

ステージ1

テレワーク導入のサポート

テレワーク導入に向けた雇用管理制度やテレワーク環境の整備の支援・提案

ステージ2

採用活動へのサポート

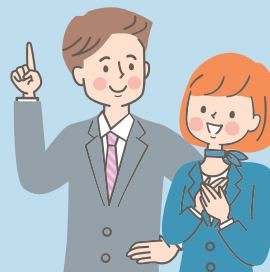
求人募集の方法と採用活動上のポイントの提案・サポート
※ナビゲーターは採用選考(評価)には関わりません。

ステージ3

テレワークの運用・定着のサポート

テレワークを活用した業務の進め方のアドバイス、体調・健康管理体制の整備、支援機関等との連携の支援

在職者の場合は、ステージ3へ



支援終了 企業等の自立した雇用管理へ

奨励金のご案内

テレワーク導入コースを活用し、テレワーク勤務の利点を活かした障害者の雇用について、一定期間(6か月)継続した場合に奨励金を支給します。
テレワークの活用においては、導入のコンサルティングから運用・定着までを一体的に支援します。
奨励金(支給要件あり) 100万円

お問い合わせ

公益財団法人 東京しごと財団 総合支援部 障害者就業支援課

雇用促進係(「雇用ナビゲートの件」とお伝えください。)

【電話】03-5211-2318 【email】s_navigator@shigotozaidan.or.jp

【URL】https://www.shigotozaidan.or.jp/shkn/company/grant_business.html



公益財団法人
東京しごと財団
Tokyo Foundation for Employment Services

20TH
ANNIVERSARY

リサイクル適性
この印刷物は、印刷用の紙へリサイクルできます。