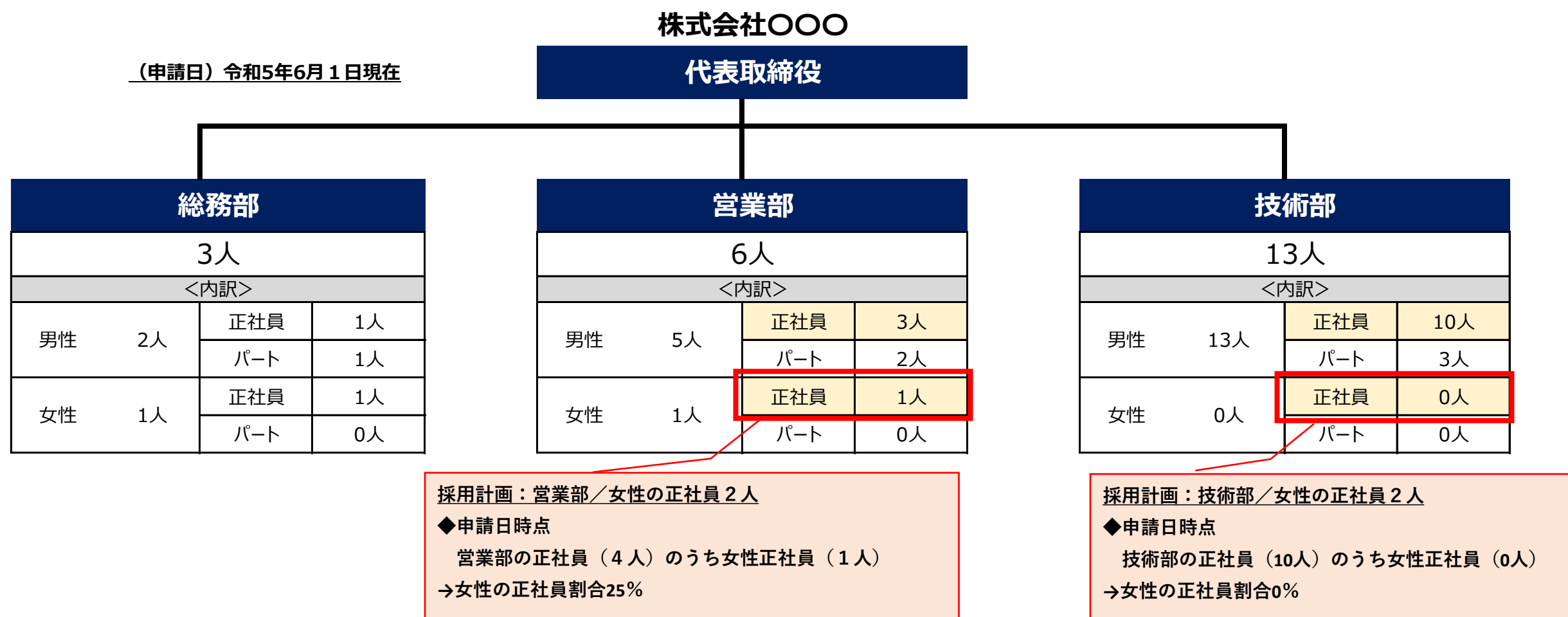


組織図の記入例 - (イ) 令和7年3月31日を超える長期の採用計画がある企業等 -

取組内容 (数値目標)	正社員に占める女性労働者の割合を30%以上にする		
現状	正社員16人 (男性14人、女性2人)	正社員に占める女性労働者の割合	12.5%
数値目標に向けた採用予定人数	女性の正社員4人	【内訳】 営業職の正社員2人	技術職の正社員2人
目標	正社員20人 (男性14人、女性6人)	正社員に占める女性労働者の割合	30.0%



申請日時点				目標			
常時雇用する労働者	22人			常時雇用する労働者	26人		
正社員	男性	14人	87.5%	正社員	男性	14人	70.0%
	女性	2人	12.5%		女性	6人	30.0%
パート	男性	6人	100.0%	パート	男性	6人	100.0%
	女性	0人	0.0%		女性	0人	0.0%

組織図では、女性が少ない雇用管理区分（4割を下回っている）において、「女性活躍推進法に基づく一般事業主行動計画」の取組目標（数値目標）に向けた女性の新規採用計画がわかるように記載をお願いします。