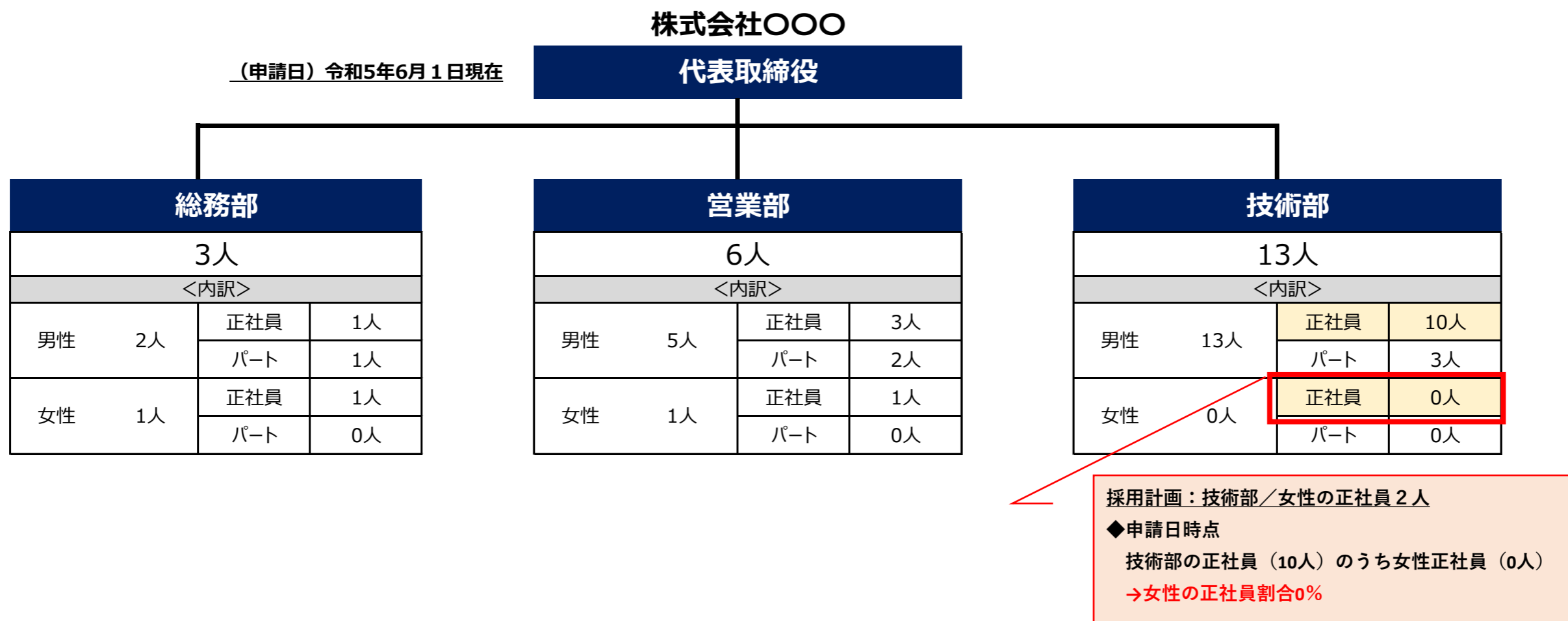


組織図の記入例 - (ア) 令和7年3月31日までの採用計画がある企業等 -



申請日時点			
常時雇用する労働者		22人	
正社員	16人	男性	14人
		女性	2人
パート	6人	男性	6人
		女性	0人

組織図では、女性が少ない雇用管理区分（4割を下回っている）において、女性の新規採用計画があることがわかるように記載をお願いします。