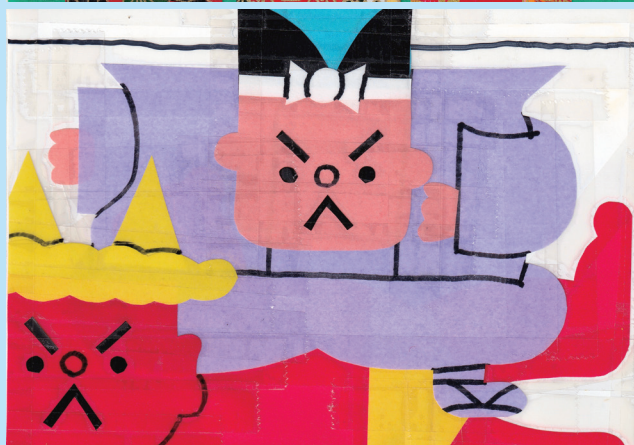


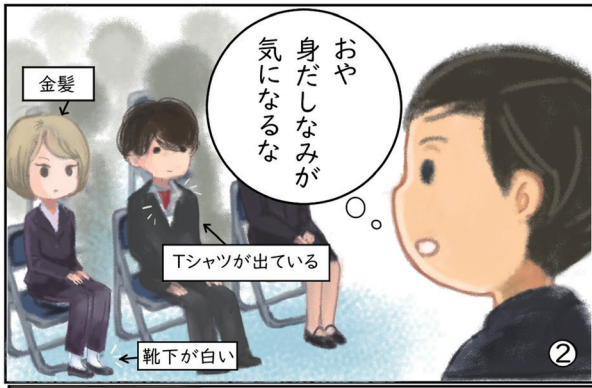
公益財団法人東京しごと財団委託事業 東京都補助事業

# 東京ジョブコーチ



2022.9  
第21号

東京ジョブコーチ職場定着支援事業広報紙(年2回発行)



おや  
身だしなみが  
気になるな

金髪

Tシャツが出ている

靴下が白い

②



服装が派手

ポケットが膨らんでいる

あの人も  
この人も

③



障害のある社員の  
入社式

人事部の障害者雇用担当者

①



読めばわかる  
当たり前のこととか  
一般常識だと思いつま  
ず  
もっと具体的に伝えたい  
でもどうしたら  
よいものかと悩んでいます

そうですね

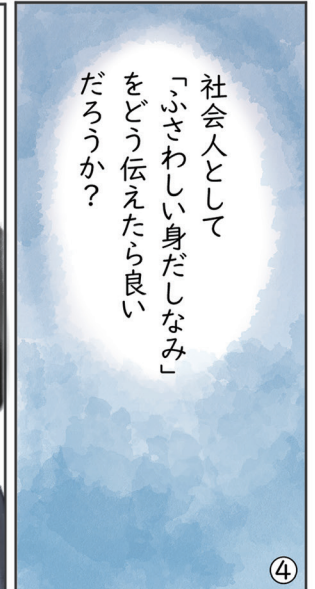
⑥



服装規定には「清潔・清楚で  
職種や職場にふさわしいもの  
でなければなりません」と  
記載があるのですが  
具体的ではありません

人事部長

⑤



社会人として  
「ふさわしい身だしなみ」  
をどう伝えたら良い  
だろうか？

④



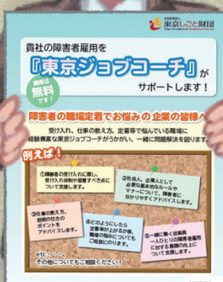
「社会人・企業人として  
必要なルールや  
マナーについて障害者に  
わかりやすくアドバイスします」  
と書かれていますね  
さっそく連絡してみます！

⑧



オリエンテーションとは  
別に障がい特性や理解力  
に合わせた研修も  
必要ですね

東京ジョブコーチと  
連携してみても  
どうでしょうか



⑦

東京ジョブコーチ

集合研修初日

社会人として  
どこがふさわしくないと  
思いますか？

障害者の理解力を考慮のうえ具体的・わかりやすく

10

オンライン相談会

※ご相談はTEL・メール・来所(要予約)も可

東京ジョブコーチでは  
業務支援以外にも  
集合研修型支援を行って  
おります

研修内容はニーズや  
困りごとを聞いたうえで  
企業担当者様と一緒に  
企画します

コーディネーター

9

挨拶はビジネスマナーの基本です  
知らない人に対してでもできるように  
しましょう

挨拶

まず身体を相手に向けます

あごのあたり、マスクの下  
部分あたりを見て挨拶します

これは他人と目を合わせるのが苦手  
という方にもおすすめの方法です

13

みなさんにも  
ロールプレイをして  
いただきましょう

12

スーツに合わせる靴下の色は  
黒・紺・グレー系が好ましいです

11

ナチュラルサポートに向けて  
集合研修型支援は東京ジョブコーチ職場定着支援  
事業の一環として実施するもので、職場の上司や  
指導担当者による支援(ナチュラルサポート)へ  
スムーズに移行していくことを目指しています

ご理解・ご協力くださいますようお願い申し上げます

集合研修の内容は  
一般的なマナー研修や  
会社独自のルールについて  
またSNSの使い方など  
昨今話題になっている  
テーマに絞った研修も  
可能です

お気軽にお問い合わせ下さい

お問い合わせ  
東京ジョブコーチ支援センター

15

報・連・相の重要性

会社は部署・チームで動いています  
一人で勝手に判断してしまうことは  
会社員としては一番よくない  
行動です

業務中は必ず  
報・連・相を行うように  
しましょう

14



## ～お知らせ～

今号では東京ジョブコーチ支援のひとつでもある『集合研修型支援』について紹介しています。複数名障害のある方を雇い入れている企業様からご依頼いただくことが多いです。オーダーメイド型の研修内容となりますので、遠慮なくご相談いただければと存じます。また、障害のある方のリモート就労に関する相談も受け付けておりますので、こちらも是非ご活用いただければ幸いです。

東京ジョブコーチ支援センター  
センター長 笠原 拓也

### 表紙の絵 作品名:「日本昔ばなしカレンダー」 作者: 山本 聡志さん

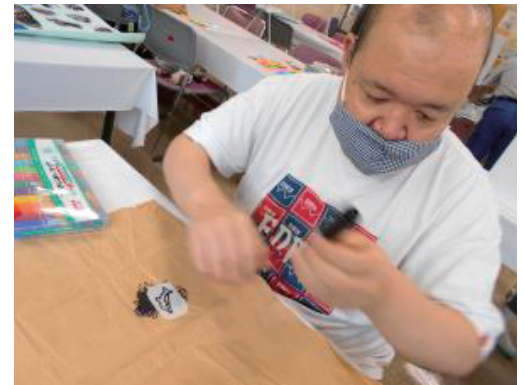
～ご家族より～

絵本が大好きな、大きな体と太い指に似合わず手先の器用な聡ちゃん。2～3歳の頃から、絵本を読み聞かせるといつも上機嫌で、絵本を持ってきては読んでとねだりました。絵との出会いです。幼稚園の頃から絵を描くようになり、いろいろな動物や魚の世界を思うままに描き、ゾウさんの絵は特に気に入っていました。又独特の色遣いと構図、特に太陽の強烈な色遣いには驚かされビックリしました。

カレンダーとの出会いは、中学生の時先生の指導を受けながら仲間と作った版画のカレンダーでした。(その時の作品は今も我が家に飾ってあります。)高校を卒業したころから本格的に大好きなカレンダー作りが始まり、パズル・版画・書・折り紙・切り絵・貼り絵・タピポンと様々な技法で自分の世界を広げていき、東京都障害者作品展では「日本昔ばなしカレンダー」、タピポンの「僕の動物園」で2回入選しました。

今では北海道から九州まで、聡ちゃんのカレンダーを待っているたくさんのお友達が出来、今日も大好きな日本昔ばなしのDVDを見ながら、切り絵・サインペンで貼り絵を作り「日本昔ばなしカレンダー」作成にいそしんでいます。

(編集注)タピポン…毛糸を使った刺繍。絵を描く感覚で、専用の針でポツポツと布を刺し埋めてゆくと、絨毯のような手触りの作品が仕上がる。



カレンダーは月ごとに綴じられています。

## Contact us

### ▶東京ジョブコーチ事業利用のご相談、ご依頼に関すること

東京ジョブコーチ支援センター

〒151-0053 東京都渋谷区代々木1-11-2 代々木コミュニティビル3階

TEL(03)3378-7057 FAX(03)3378-7058

Eメール [tokyo-jc@ikuseikai-tyky.or.jp](mailto:tokyo-jc@ikuseikai-tyky.or.jp)

ホームページ <http://www.ikuseikai-tyky.or.jp/~iku-tokyo-jc/>

### ▶事業全般、東京ジョブコーチに関すること

公益財団法人 東京しごと財団

障害者就業支援課 コーディネート事業係

〒102-0072 東京都千代田区飯田橋3-10-3 東京しごとセンター8階

TEL(03)5211-2682

ホームページ <https://www.shigotozaidan.or.jp/shkn/>



この印刷物は、印刷用の紙へリサイクルできます。