

9/1~9/30は
障害者雇用支援月間

みんなで知ろう! 障害者の雇用と就労

シンポジウム 9月14日(木)13:00~16:00

定員
80名

「地域で支える障害者の雇用と就労」 ～支援のためのネットワークを考える～



【会場】東京しごとセンター 地下講堂 【申込方法】裏面の申込書をご覧ください。

★障害者の雇用・就労に向けて、多種多様な機関が独自に、また連携して支援を行っています。

今回は、地域のネットワークの中核を担っている機関——ハローワークと障害者就業・生活支援センターにスポットを当て、地域で実際に行われている連携の現状やこれからのことについて見つめてみたいと思います。

★「障害者が働くために、どんな機関がどんな支援をしているの?」ということを知りたい方にもおすすめです。



プログラム

基調講演

「地域で支える障害者の雇用と就労」～さまざまな立場から支援と連携を見つめる～
医療法人社団ながやまメンタルクリニック 就労支援担当/
特定非営利活動法人わかさ福祉会 理事 千田 若菜氏

ディス カッション

「支援のためのネットワークを考える」～地域の支援力を上げるために～
ハローワーク池袋 専門援助第二部門 統括職業指導官 増坪 美津留氏
障害者就業・生活支援センター ワーキング・トライ センター長 清家 政江氏

パネル展 9/1(金)~9/30(土)

※9(土)、10(日)を除く

【会場】東京しごとセンター
1階特設展示コーナー

★東京都内の就労支援機関、企業、行政、東京しごと財団の取組みについてパネルで紹介します。

★縮刷版もご用意していますので、ご自由にお持ちください。



おいしいパンの販売会 9/14(木)

【時間】11:30~13:00(売切れ次第終了)

【会場】東京しごとセンター 1階ロビー

★毎年大人気!障害者が製造、販売を行っているベーカリーの出張販売です。昼食やおやつに、心をこめて作られた焼き立てのおいしいパンはいかがですか?



主催

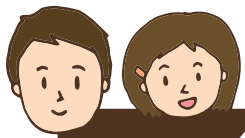


公益財団法人

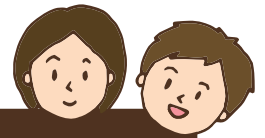
東京しごと財団
Tokyo Foundation for Employment Services

共催

東京都



シンポジウム 参加申込書



FAX
番号

03-5211-2405

送信して
ください

申込受付開始 8/31 (木) 12:00 申込締切 9/7 (木) 17:00

※開始時刻前の申込みは無効とさせていただきます。

お申込みが定員を超え **ご参加いただけない場合**に限り、当財団よりご連絡いたします。

▼ **ご連絡先をご記入ください。(宛名ラベルとして使用させていただきます。)** ▼

郵便番号	〒	—
ご住所 (所在地)		
お名前	様	
電話番号		

手話通訳に近い席を	希望する	・	希望しない
車椅子での参加を	希望する	・	希望しない

◆ お申込の方の所属について下記のうち一つに○をつけてください。

①企業 ②支援機関 ③行政機関 ④教育機関 ⑤個人 ⑥その他()

ご記入いただいた個人情報はシンポジウム実施以外には使用いたしません。

お問い合わせ

(公財)東京しごと財団 障害者就業支援課



〒102-0072

千代田区飯田橋3-10-3

〈電話〉03-5211-2681

〈URL〉<http://www.shigotozaidan.or.jp/shkn/>



▼ 飯田橋駅から

JR中央・総武線「東口」徒歩7分

都営地下鉄大江戸線・東京メトロ有楽町線・南北線「A2出口」徒歩7分

東京メトロ東西線「A5出口」徒歩3分

▼ 水道橋駅から

JR中央・総武線「西口」徒歩5分

▼ 九段下駅から

東京メトロ東西線「7番出口」徒歩8分

東京メトロ半蔵門線・都営地下鉄新宿線「3番出口」徒歩10分