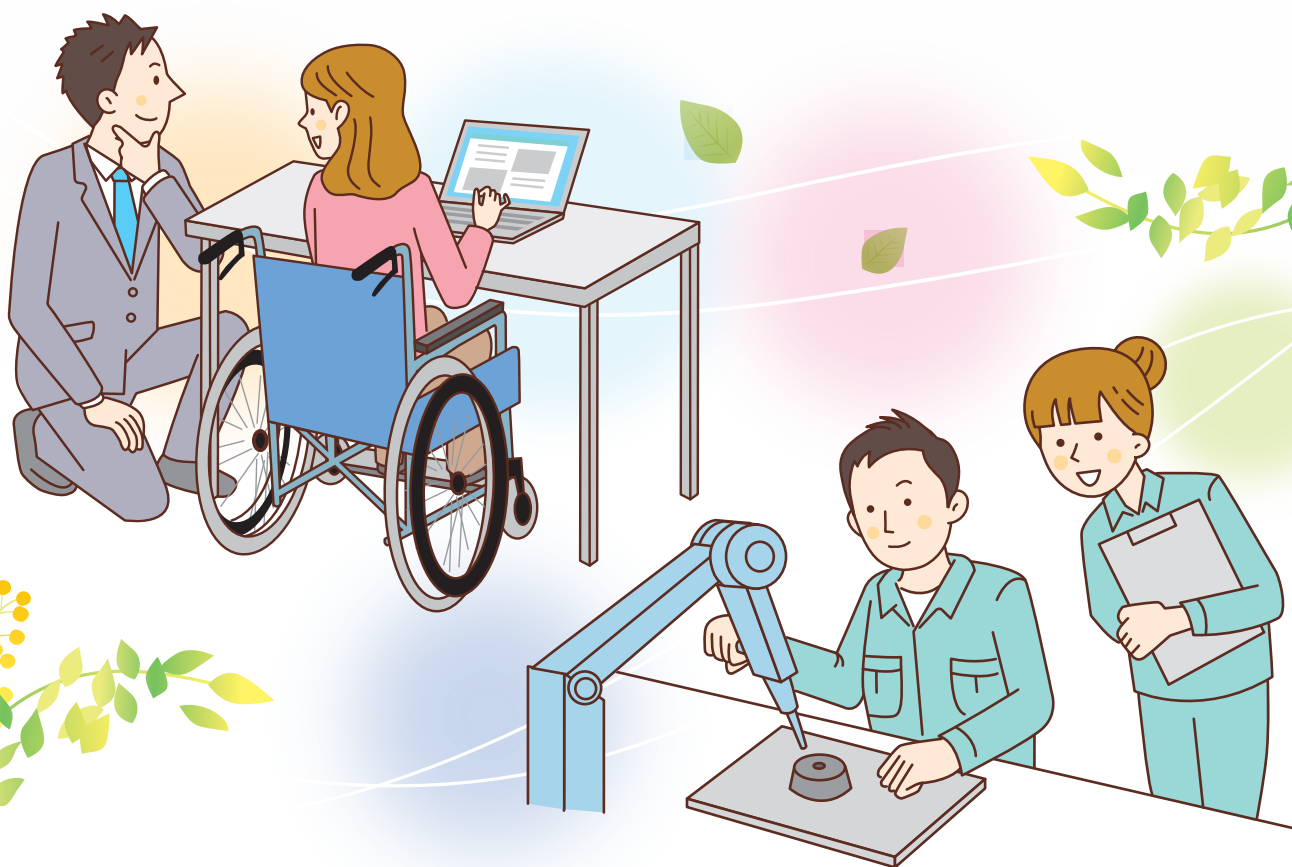


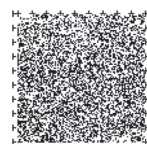
障害のある方や
地域の就労支援機関のみなさまへ

障害のある方の 「働きたい」気持ちに応じて 徹底的にサポートします！



(公財)東京しごと財団は、東京都や地域の就労支援機関等と連携しながら、企業等での就労を目指す都内の障害のある方を支援する様々な事業を行っています。

※このパンフレットには
視覚障害者のための音声
コード (Uni-Voice) が
付いています。



障害者就業支援事業のご案内

企業等に就職するためには、仕事への意欲、協調性、障害の自己理解等がポイントになります。特に、障害の自己理解については、就職活動中の様々な体験を通じて、「自分ができること」、「できないこと」、「サポートを受けられること」等を知っておくことが重要です。当財団では、東京都や地域の就労支援機関等と連携しながら、以下の流れで就職をサポートしています。各事業の詳細は、次ページ以降をご覧ください。

就職活動 (知る・見る)

どこで、どのような支援を受けられるのか知りたい。

1 障害者雇用就業サポートデスク にご相談ができます。

就職活動を行う際のポイントを知りたい。

2 就活セミナー で、就職活動を行うためのノウハウを身につけることができます。

3 保護者向けセミナー で、障害のある方の保護者等に企業での採用事例や地域の就労支援機関の支援内容等を紹介します。

企業等で働くイメージをつかみたい。

4 企業見学 で、障害のある方が働いている現場を見たり、企業の担当者や障害のある職員から直接話が聞けます。

就職活動

体験する・
スキルアップする

企業等で働く経験を積みたい。自分の適性を知りたい。

5 職場体験実習 で、仕事の体験をしましょう。「職場体験実習面談会」等により、実習受入れ企業をご紹介するほか、「実習生への損害保険料補助」を行います。

仕事に役立つ知識や技能を身につけたい。

6 障害者委託訓練 で、多様な知識・技能を身に付けることができます。
(科目例) パソコン技能、事務補助作業、軽食喫茶業務、清掃業務 等

就職活動

↓
就職



就職後

就職は決まったが、職場や仕事に慣れることができるか不安だ。
就職直後は良かったが、最近職場で上手くいかないことがある。

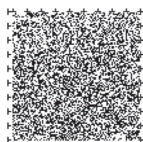
7 東京ジョブコーチ が仕事のやり方や、職場の人との接し方等について集中的に支援します。

※ご利用にあたって

上記の事業のうち、**1** は事前に予約すればどなたでもご利用いただけます。
2 ～ **7** の事業は、申込要件や所定の手続きがあります。詳しくは、ホームページをご覧ください。

<https://www.shigotozaidan.or.jp/shkn/>

▶ 機関紙「いんくる」のバックナンバーや地域の障害者就労支援機関のリンク等もご覧いただけます。



1 障害者雇用就業サポートデスク（飯田橋・多摩）

障害者手帳の有無や障害の種別に関わらず、就職活動や就労全般について、それぞれの状況やご希望に応じてご相談いただけます。相談は予約制で、来所・電話・オンラインに対応しています。また、施設内では障害理解や就職活動等に関する資料もご覧いただけますので、お気軽にご利用ください。

利用時間 月曜日～金曜日の9時～17時 ※土日・祝日・年末年始（12月29日～1月3日）は休業

専門相談（予約制）

- 障害のある方のテレワーク導入や支援機器の活用等に関する相談：第2・第4火曜日13時～17時
- 社会保険労務士等による障害年金や就労に関する法令等の相談：毎週木曜日13時～17時

令和4年10月に障害者雇用就業サポートデスク多摩がオープンしました。来所相談と資料の閲覧が可能ですので、多摩地域にお住まいの障害のある方等のご利用をお待ちしています。交通アクセスは次ページをご覧ください。

※専門相談や電話・オンラインによるご相談は障害者雇用就業サポートデスク飯田橋をご利用ください

利用時間 月曜日・水曜日・金曜日 9時～17時

問い合わせ 障害者雇用就業サポートデスク（飯田橋・多摩共通）【電話】03-5211-5462

2 就活セミナー（年8回）

就職活動に役立つビジネスマナーや、自己理解・企業理解などをテーマにした4日間のセミナーです。障害のある方と地域の就労支援機関職員がペアになって参加していただき、就職活動に不慣れな方、社会経験の短い方にも分かりやすく就職活動のポイントをお伝えし、応募書類作成や面接ロールプレイング等の演習を行います。

知的障害者対象

年3回

精神障害者対象

年3回

発達障害者対象

年2回

3 保護者向けセミナー（年2回）

障害のある方の保護者や地域の就労支援機関職員等を対象にしたセミナーです。障害のある方を雇用している企業の担当者や地域の就労支援機関職員等を講師として、企業での採用事例や地域の就労支援機関の支援内容等を紹介します。

4 企業見学支援事業（随時）

地域の就労支援機関職員や保護者の方等と共に、企業を訪問します。障害のある方が働いている現場を見たり、企業の担当者や障害のある職員から直接話を聞くことで、企業等で働くことのイメージをつかむことができます。

5 職場体験実習

企業等で働いた経験がない（少ない）、自分の適性が分からないなど、企業等で働くことに不安がある場合に、いきなり「就職」ではなく、仕事を「体験」できます。この職場体験実習により、企業等の現場を知ることができ、実習を通じて、自分の新たな課題を発見することができます。

職場体験実習を推進するため、当財団では以下の事業を行っています。

実習受入れ企業の紹介について

■ 職場体験実習面談会（年8回）・職場体験実習ミニ面談会（年4回）

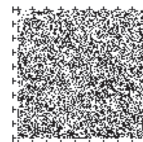
地域の就労支援機関職員と共に参加し、一度に複数の企業と面談することができます。

■ 実習受入れ企業の紹介（随時）

地域の就労支援機関に対して、実習生を随時受け入れている企業を紹介しています。実習を希望する場合、地域の就労支援機関からお申込みいただくと、当財団の専任アドバイザーがマッチングを図ります。実習受入れ企業については、ホームページで公開しています。

実習生への補償の付与

都内の企業等で実施する、もしくは都内在住者に対して実施する職場体験実習に対し、実習生の安全等を確保し、企業が安心して受け入れられるよう、実習生への補償の付与をしています。地域の就労支援機関からお申込みいただけます。



6 障害者委託訓練事業

障害者委託訓練とは、当財団がハローワークと連携して実施する障害のある方のための多様な職業訓練です。障害のある方が仕事をする上で役立つ知識や技能を短期間で身に付けることを目的として、企業、民間教育機関、社会福祉法人、NPO 法人等、様々な機関に訓練を委託して実施しています。

- ▶ 募集中のコース一覧は、ホームページをご覧ください(月2回更新)。ハローワークの「障害者職業相談の窓口」でもご覧いただけます。
- ▶ 受講料は無料です。訓練手当、昼食代、交通費等の支給はありません。

求職者の方向けコース お申込み先は、居住地管轄のハローワーク「障害者職業相談の窓口」です。

知識・技能習得訓練コース 原則3か月以内(1か月あたり標準100時間)

就職に必要な知識・技能の習得を図るコースです。オンラインによる訓練もあります。

【科目別】 パソコン技能 / オフィス作業 / 封入作業 / 軽食喫茶業務 / 清掃業務 等

障害者向け日本版デュアルシステム 原則①から③を含め6か月以内(1か月あたり標準100時間)

就職に必要な知識・技能に加え、職場実習を一体的に行い、実践的な職業能力の習得を図ります。

①集合訓練 ②職業能力講座 ③職場実習(企業現場等を活用)

【科目別】 オフィスパソコン実践 / 事務作業で必要なパソコン操作と職場実習 等

実践能力習得訓練コース 原則3か月以内(1か月あたり標準100時間)

企業等において、実際の職場環境を活用した実践的な職業能力の習得を図ります。

【科目別】 事務補助 / 清掃作業 / 飲食店補助業務 等

e-ラーニングコース 原則3か月から6か月(1か月あたり標準100時間)

都内在住で、訓練施設への通所が困難な障害のある方を対象に、在宅でインターネットを通じてIT技能の習得を図ります。(通信費、補助教材費は自己負担)

【科目別】 IT技能 / Web制作基礎 等

在職者の方向けコース お申込み先は、当財団 委託訓練推進班です。

在職者訓練コース 原則3か月以内(全体で12時間以上160時間以内)

企業等で働いている障害のある方(都内在住又は都内在勤)を対象に、雇用の継続と職域拡大を目的として必要な技能のスキルアップを図ります。オンラインによる訓練もあります。

【科目別】 仕事に役立つパソコン / ワード・エクセル応用 等

問い合わせ 委託訓練推進班 【電話】03-5211-2683 【メール】itakukunren@shigotozaidan.or.jp

7 東京ジョブコーチ支援事業

企業等で働くことが決まったが「上司や同僚と上手にやっていけるだろうか」、「仕事になじめず続けられるか不安だ」、その他職場に定着するために解決したい課題があれば、「東京ジョブコーチ」の支援をご利用ください。障害のある方のテレワークに関する相談にも対応します。ご依頼は、障害のある方、雇用企業や地域の就労支援機関等の職員の方から受け付けています。

問い合わせ 東京ジョブコーチ支援センター 【電話】03-3378-7057 【FAX】03-3378-7058



障害者雇用就業サポートデスク多摩
〒190-0023 立川市柴崎町3-9-2
立川駅南口東京都・立川市合同施設3階
(東京しごとセンター多摩と同じ建物内)
【電話】03-5211-5462



公益財団法人
東京しごと財団
Tokyo Foundation for Employment Services

総合支援部 障害者就業支援課
〒102-0072
東京都千代田区飯田橋3-10-3
東京しごとセンター4階
【電話】03-5211-2681
【URL】<https://www.shigotozaidan.or.jp/shkn/>



令和5年5月発行

リサイクル適性
この印刷物は、印刷用の紙へリサイクルできます。